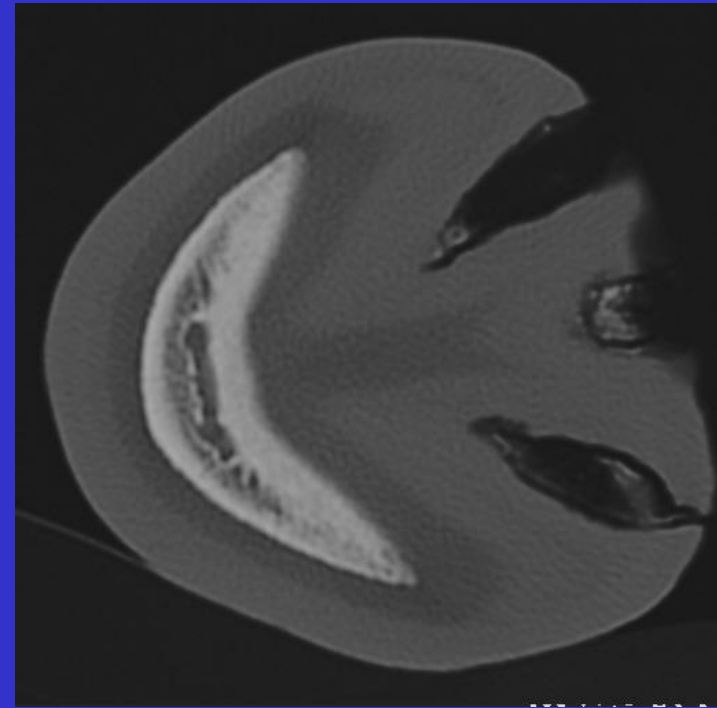


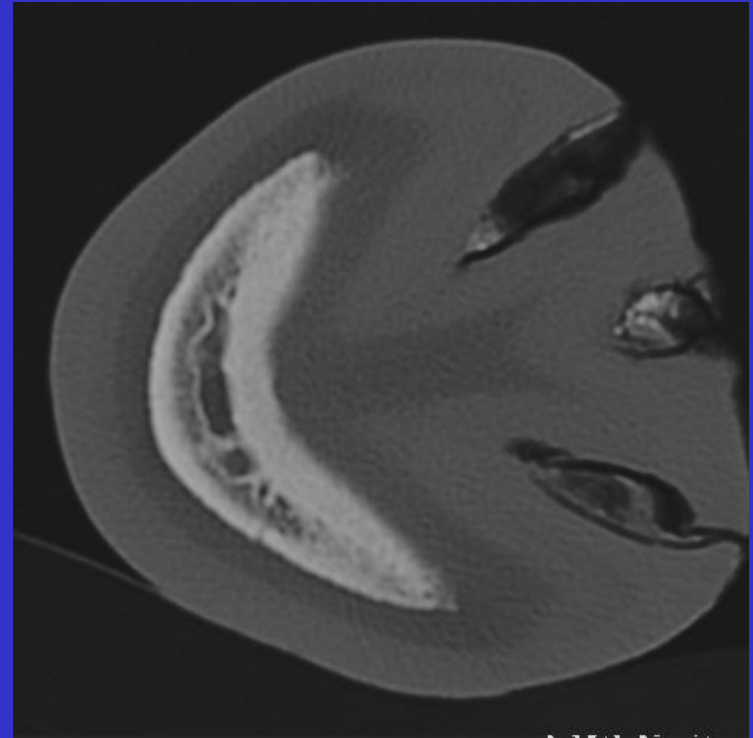
Huf- Knochen CT



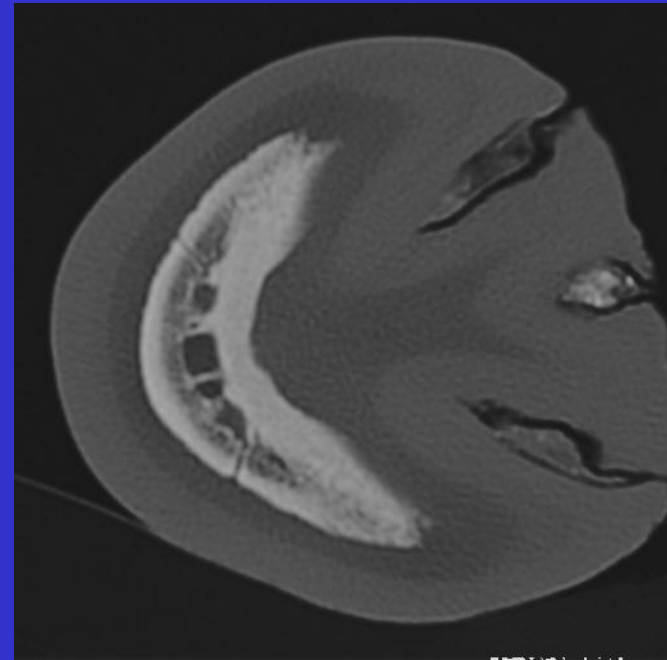
Huf- Knochen CT



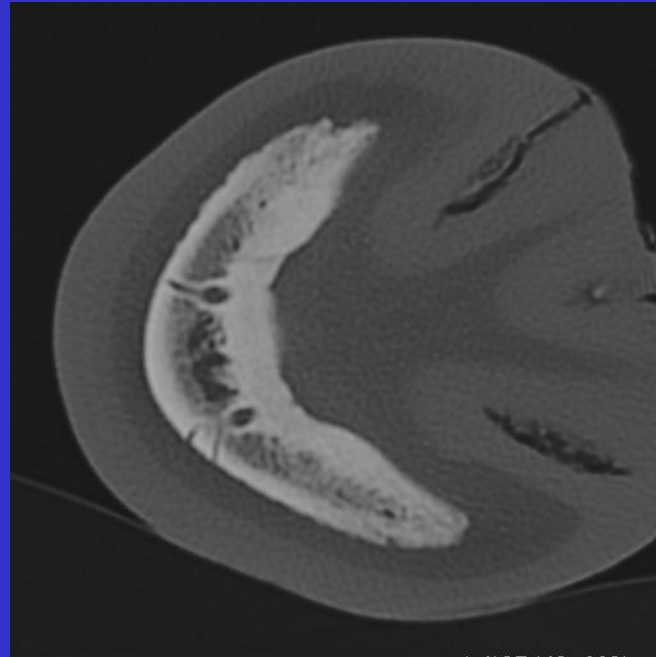
Huf- Knochen CT



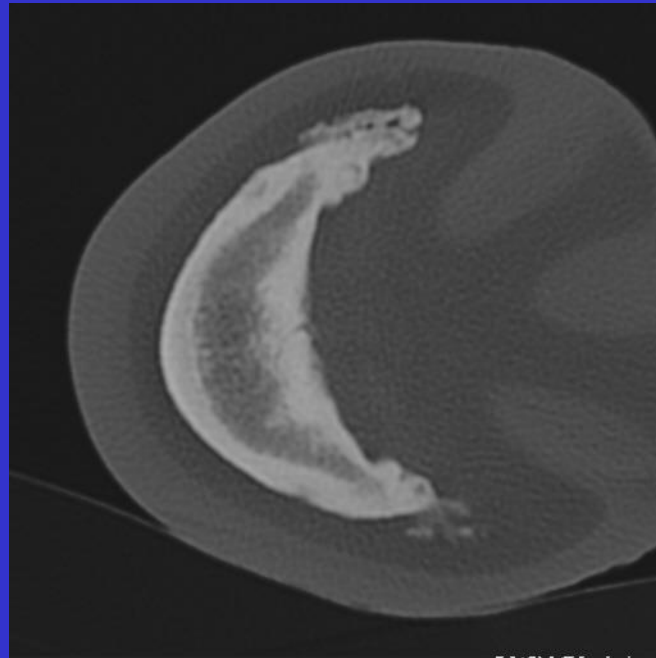
Huf- Knochen CT



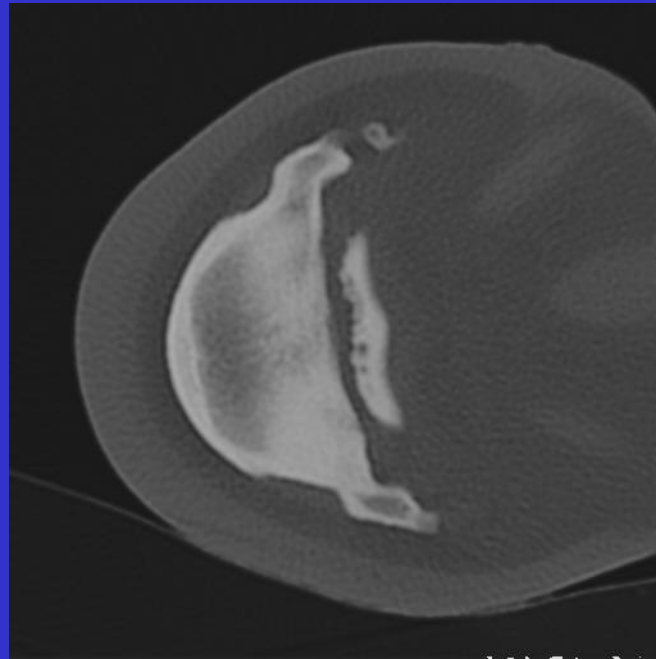
Huf- Knochen CT



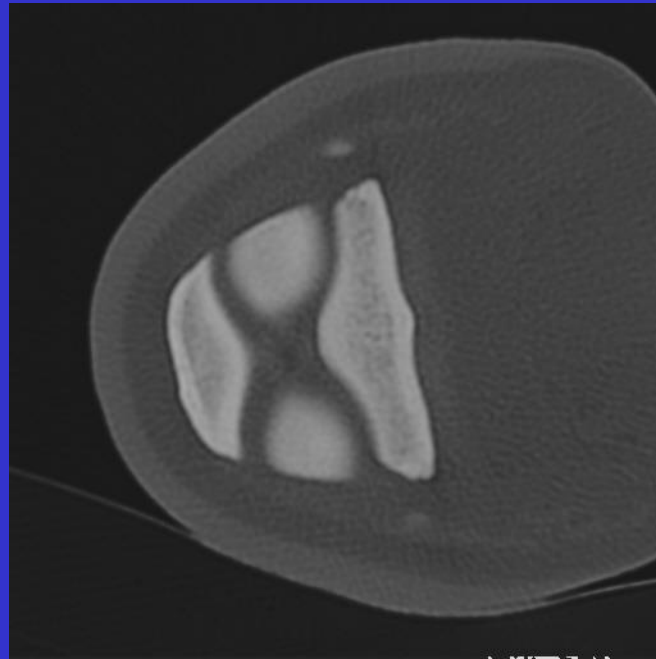
Huf- Knochen CT



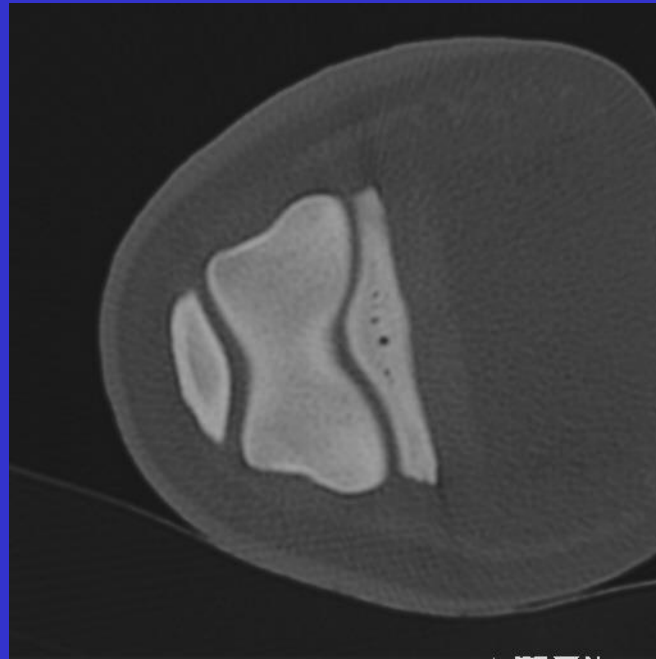
Huf- Knochen CT



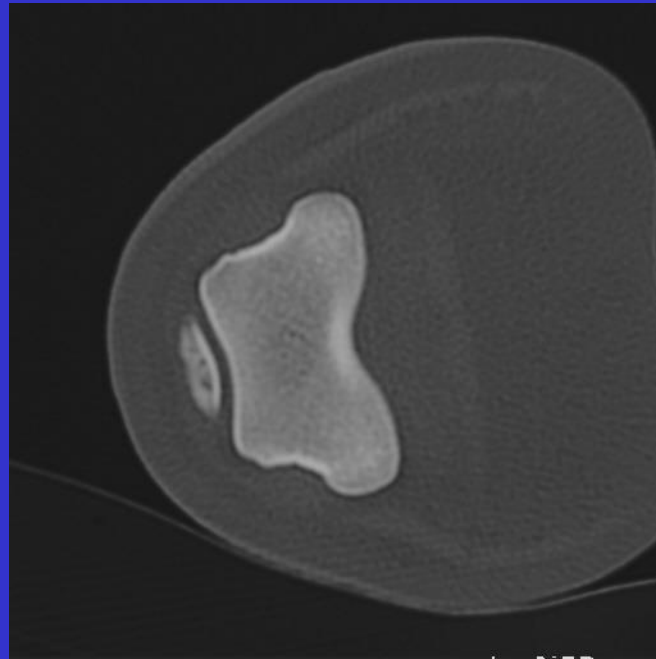
Huf- Knochen CT



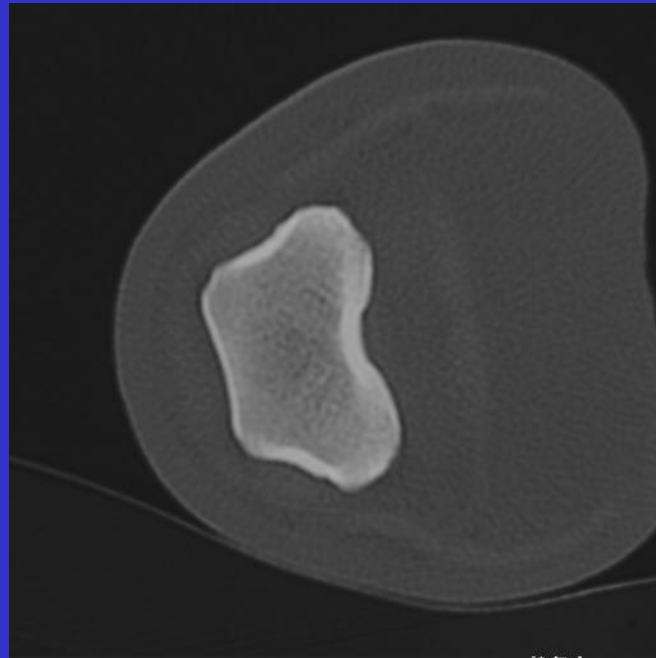
Huf- Knochen CT



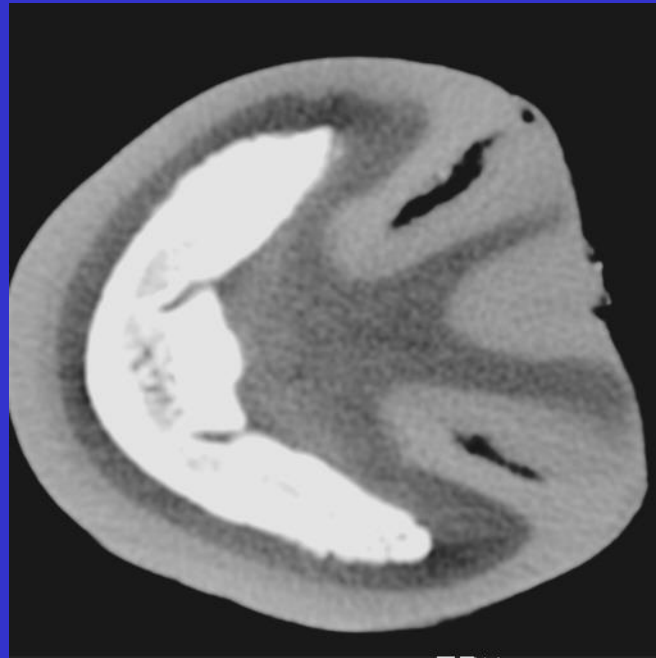
Huf- Knochen CT



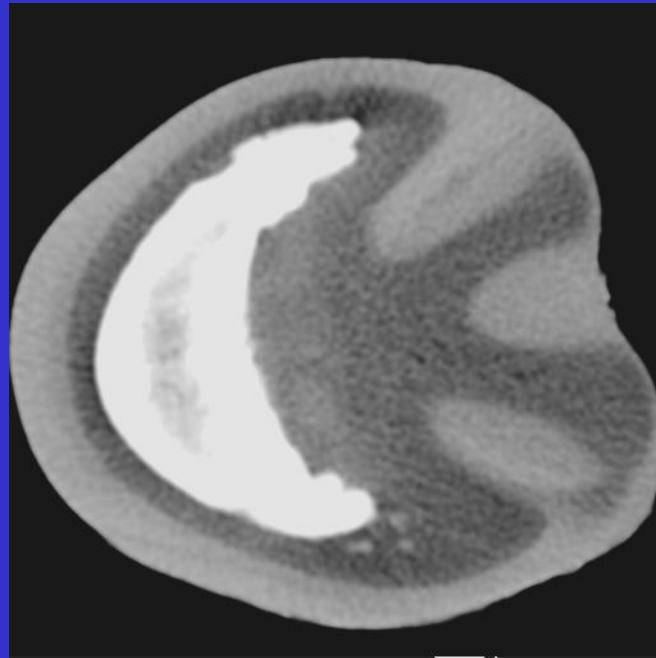
Huf- Knochen CT



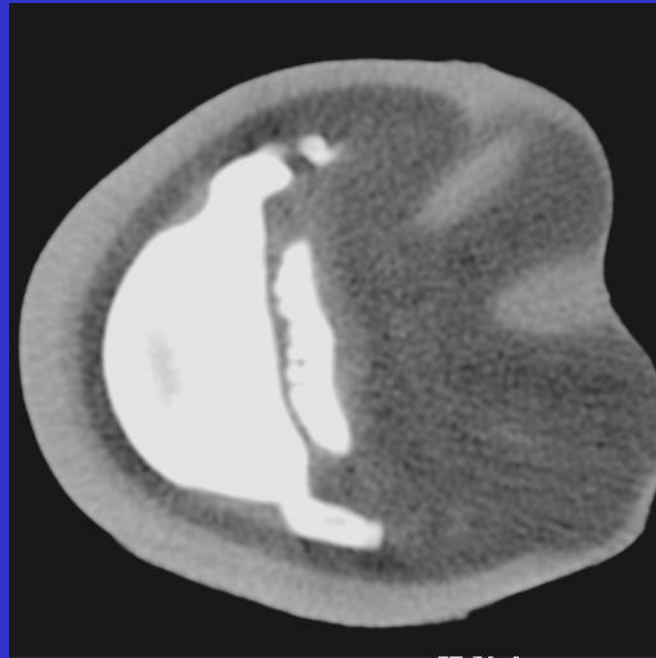
Huf- Weichteil CT



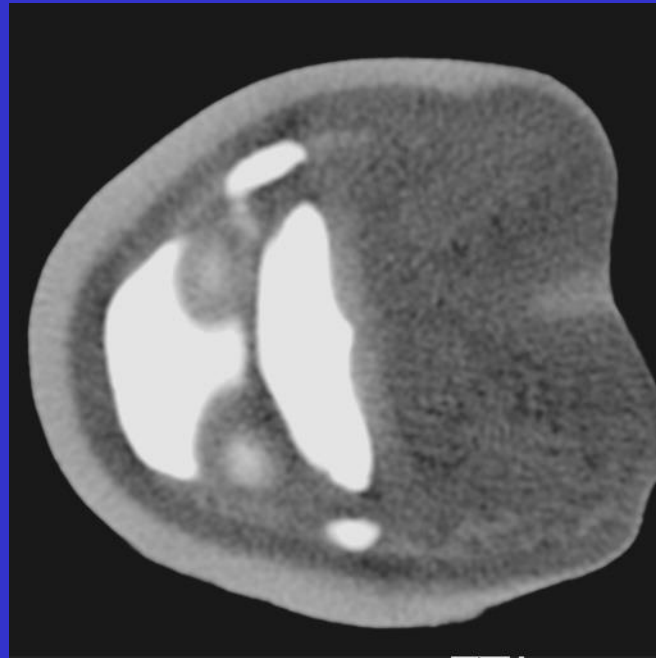
Huf- Weichteil CT



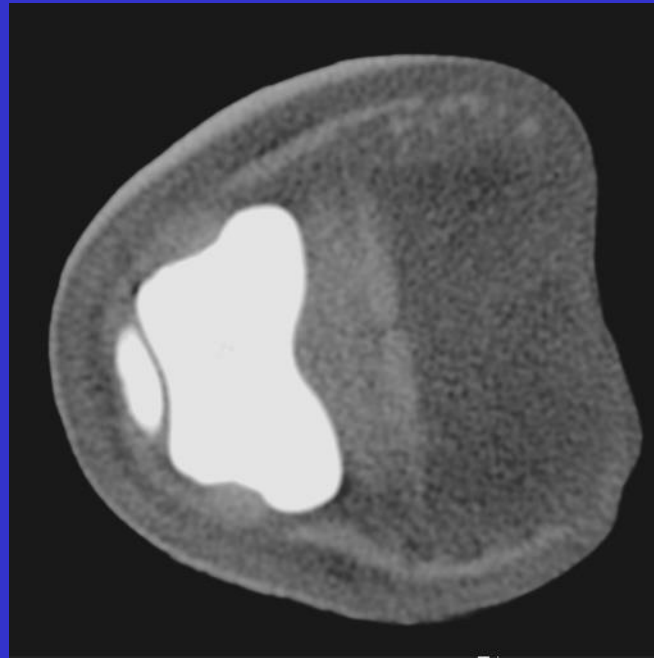
Huf- Weichteil CT



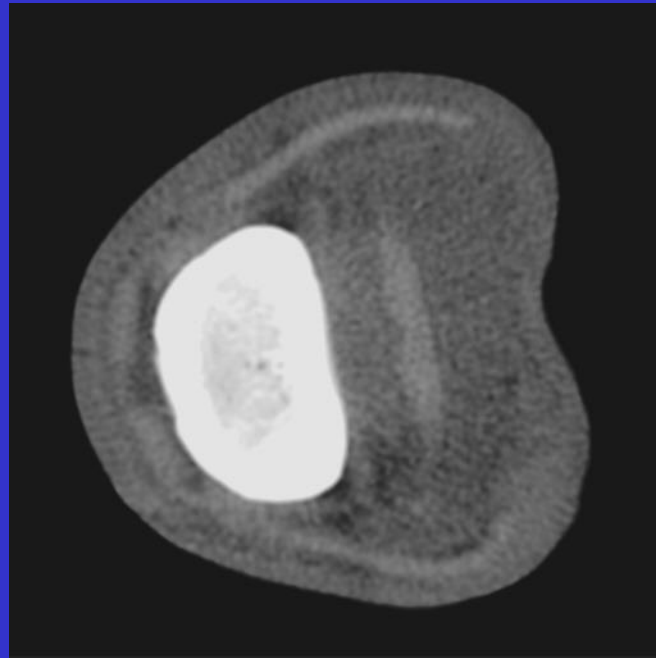
Huf- Weichteil CT



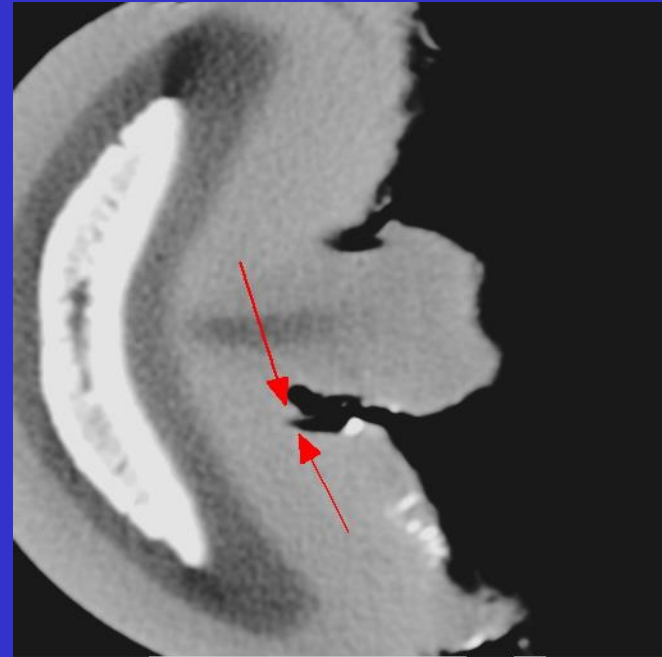
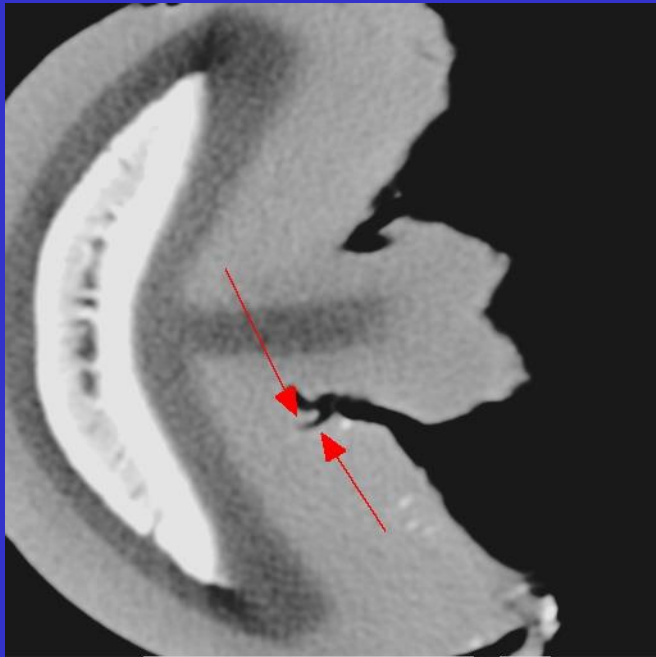
Huf- Weichteil CT



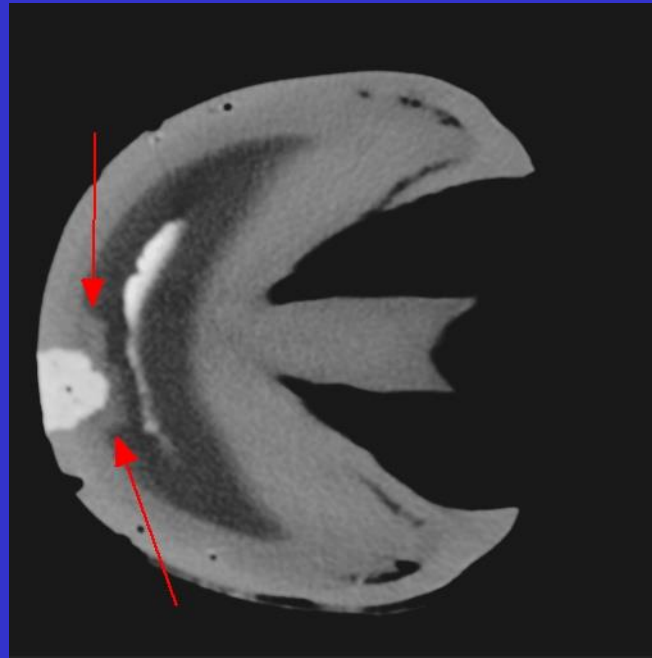
Huf- Weichteil CT



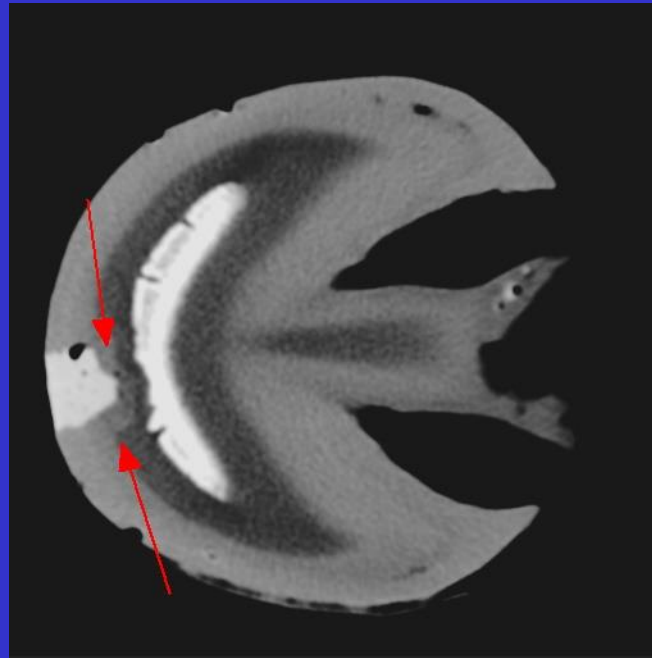
Nageltritt



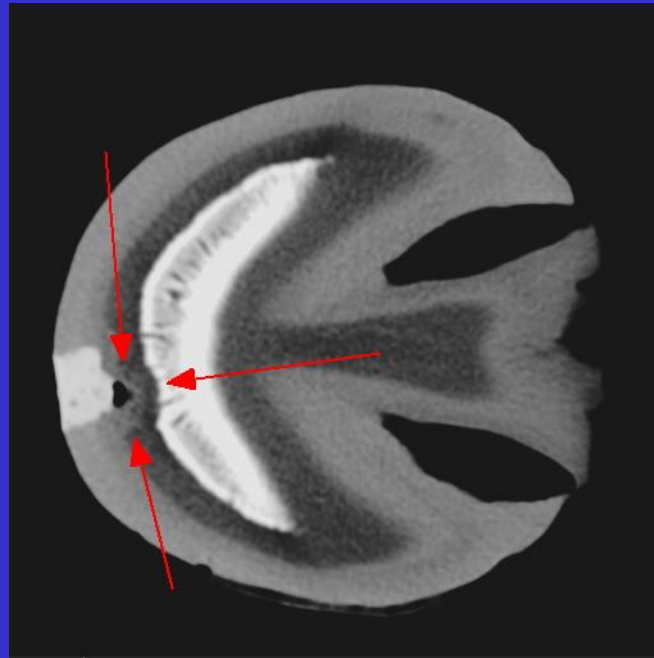
Hornsäule



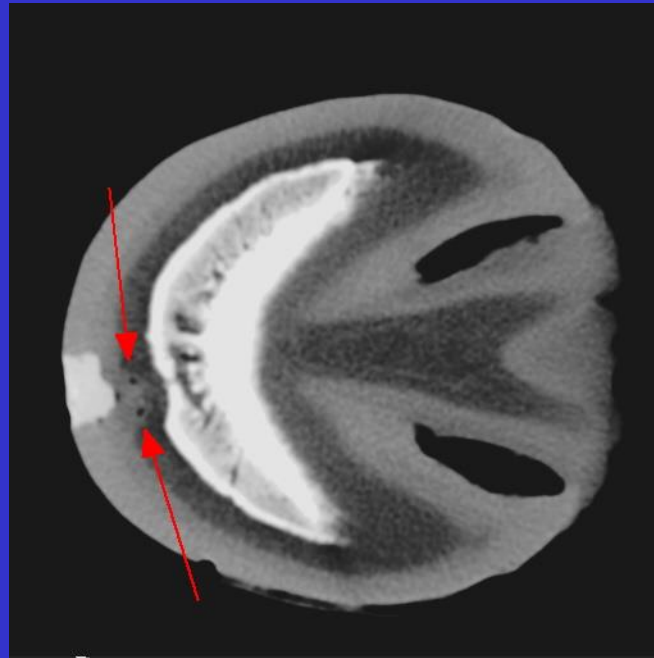
Hornsäule



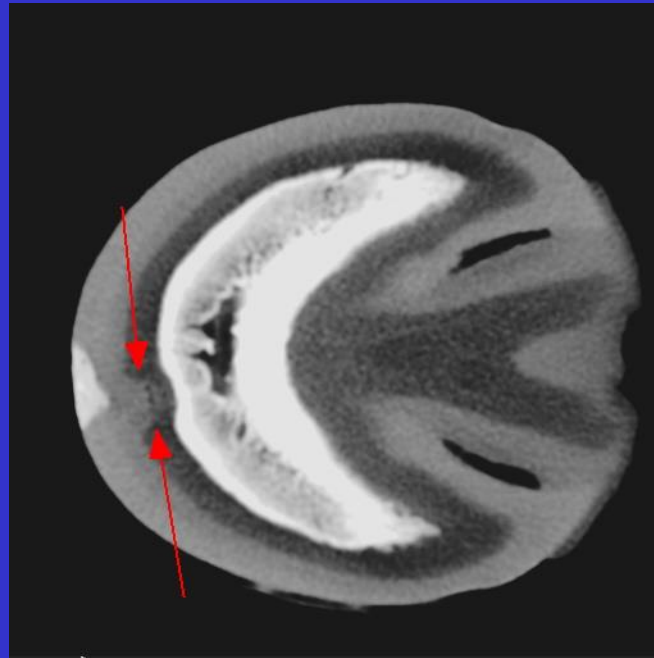
Hornsäule



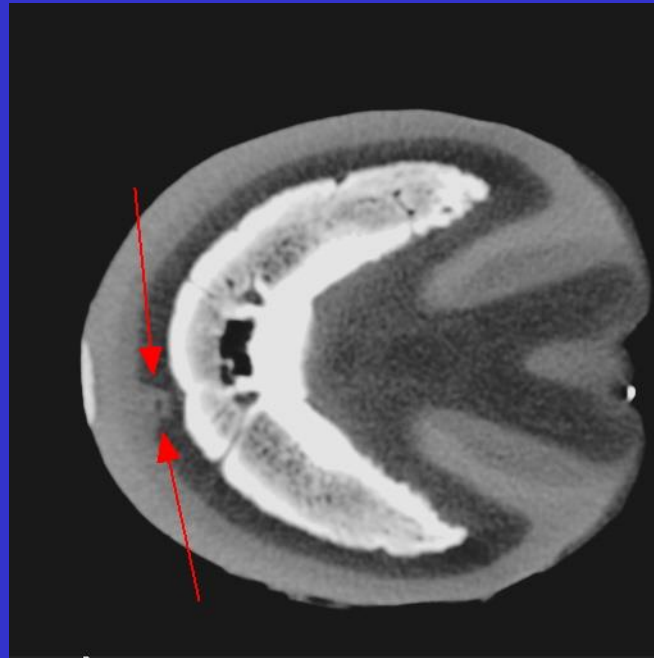
Hornsäule



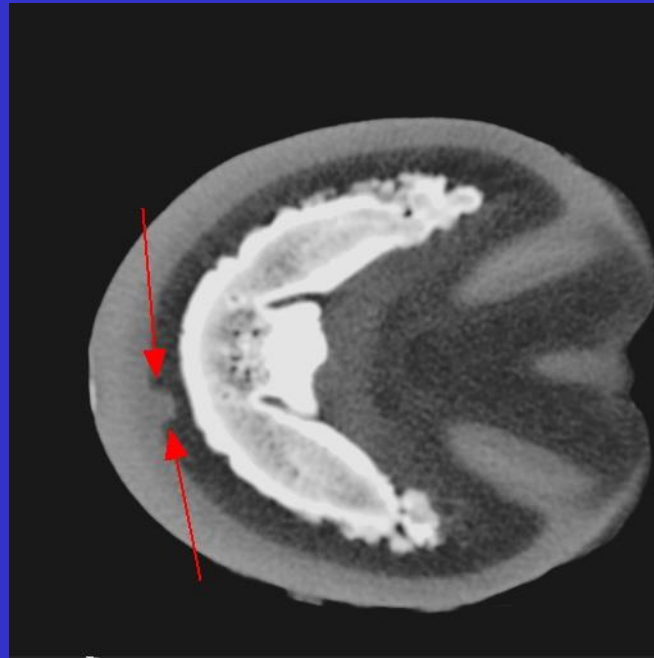
Hornsäule



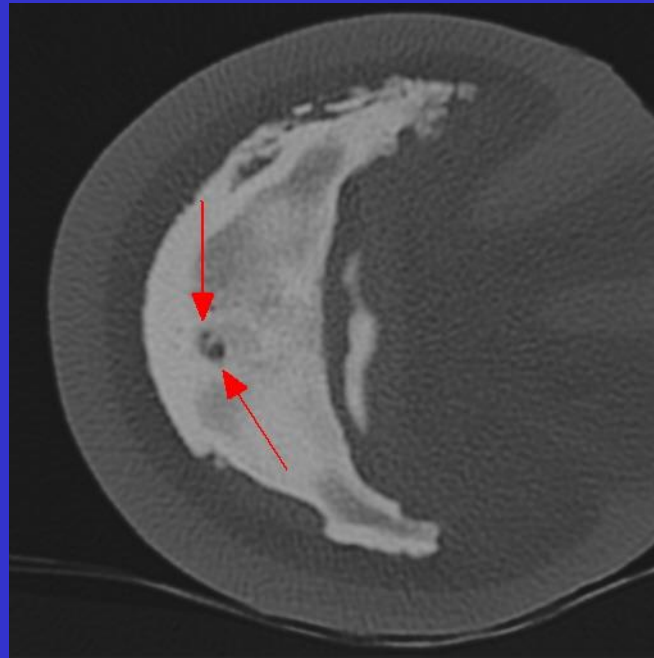
Hornsäule



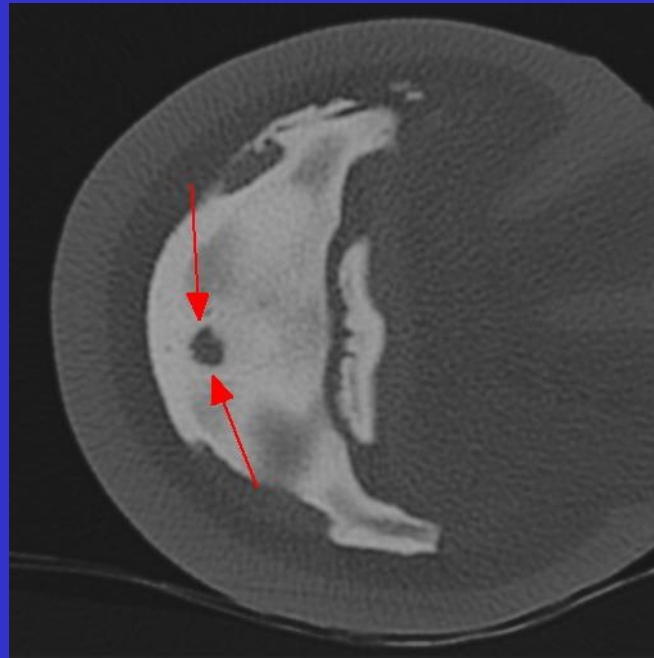
Hornsäule



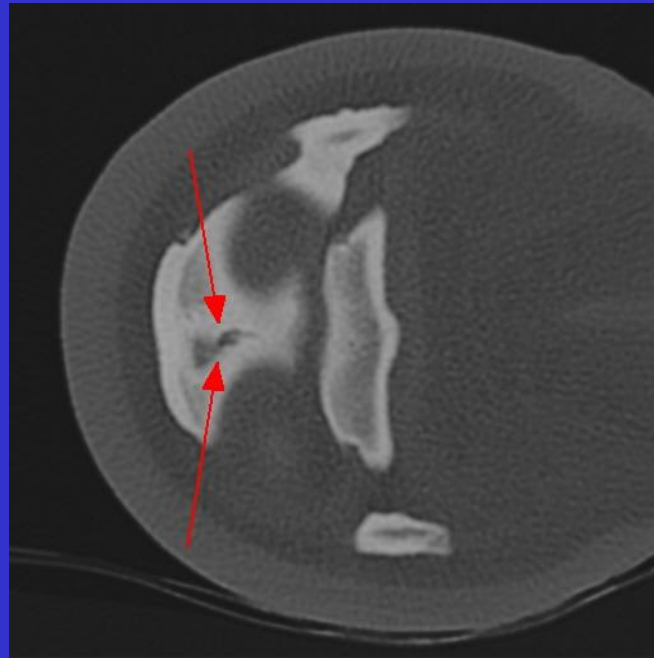
Hufbeinzyste



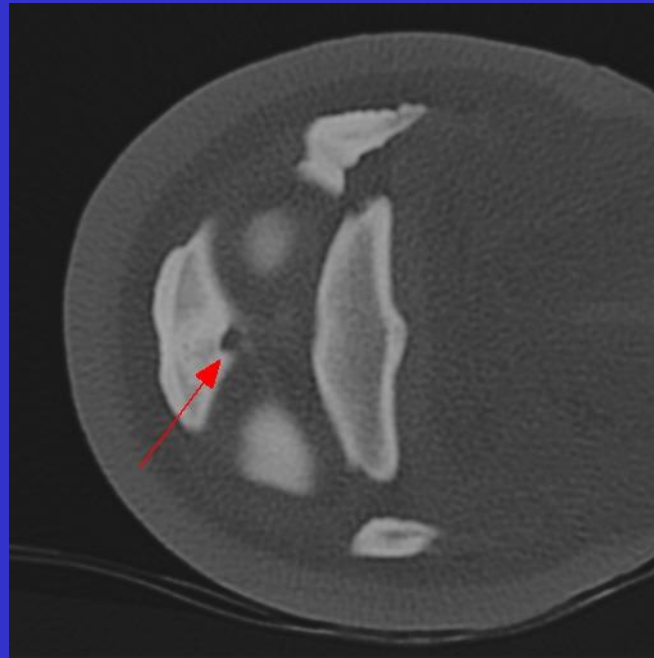
Hufbeinzyste



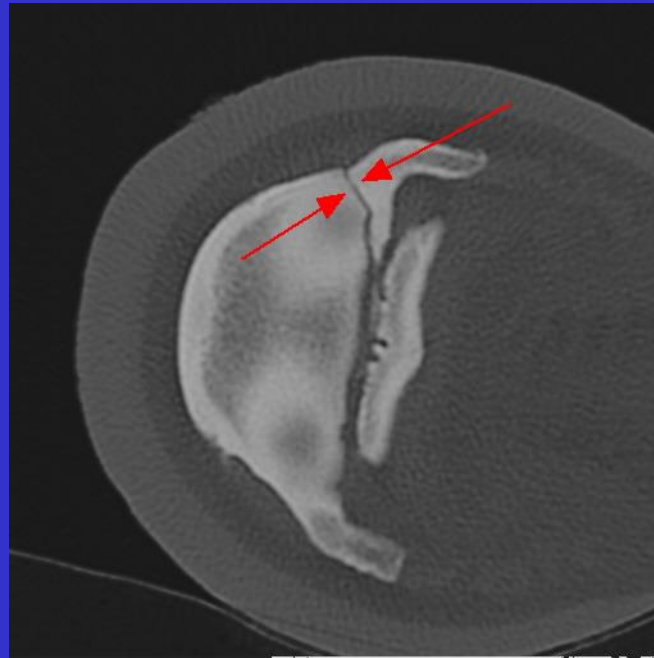
Hufbeinzyste



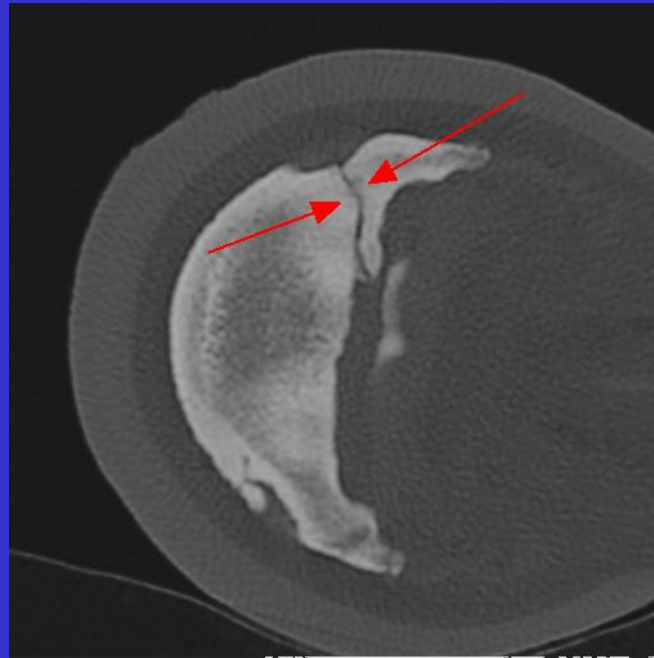
Hufbeinzyste



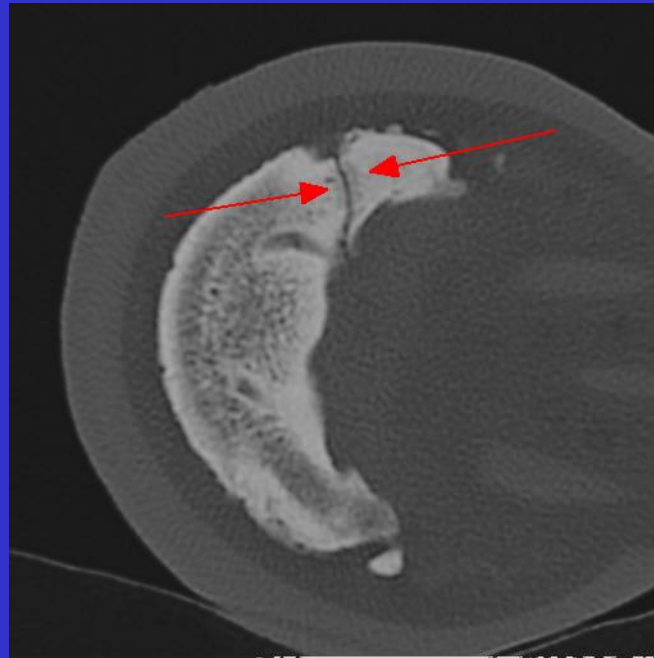
Hufbeinfraktur



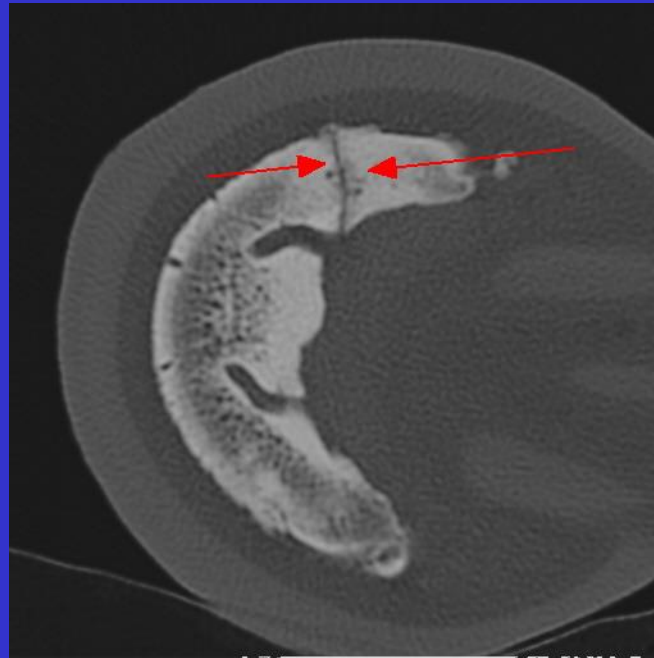
Hufbeinfraktur



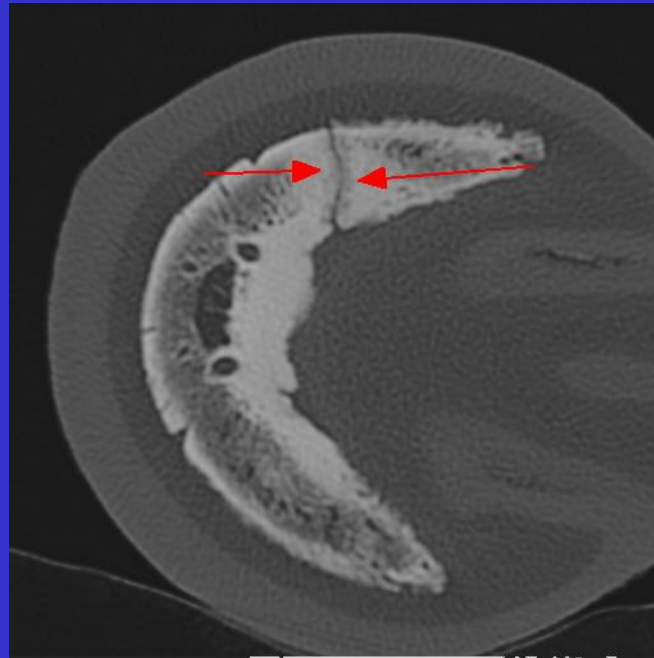
Hufbeinfraktur



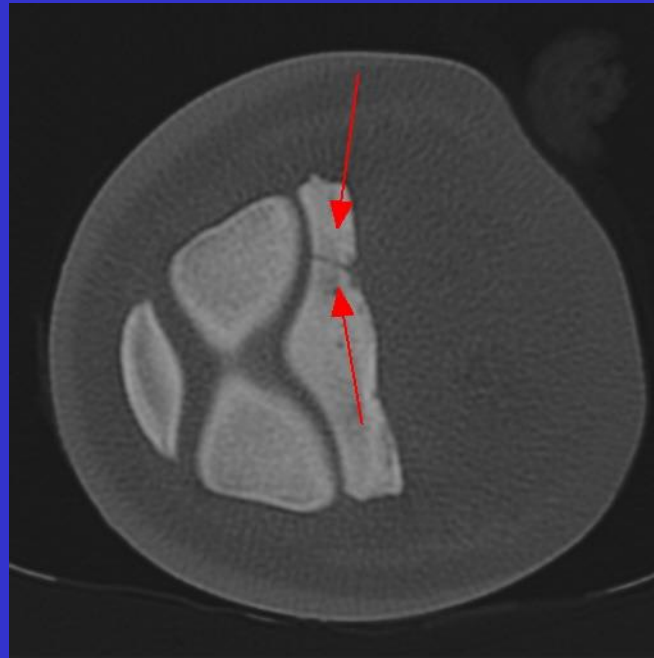
Hufbeinfraktur



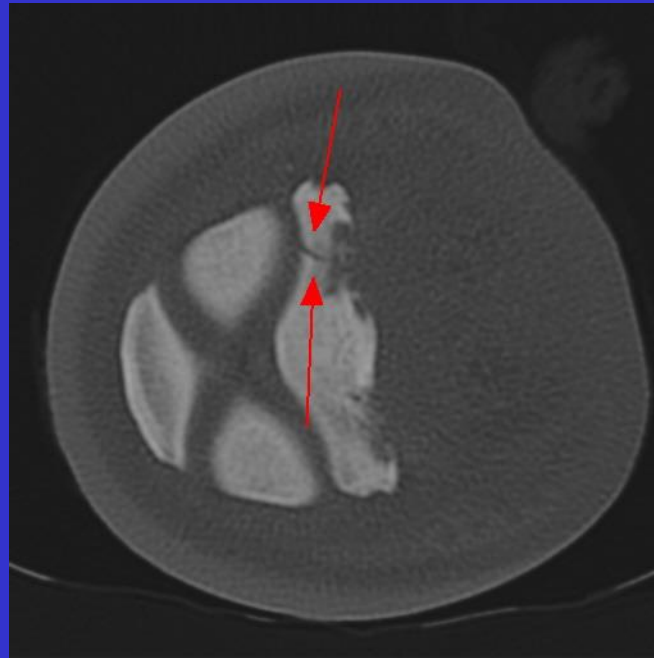
Hufbeinfraktur



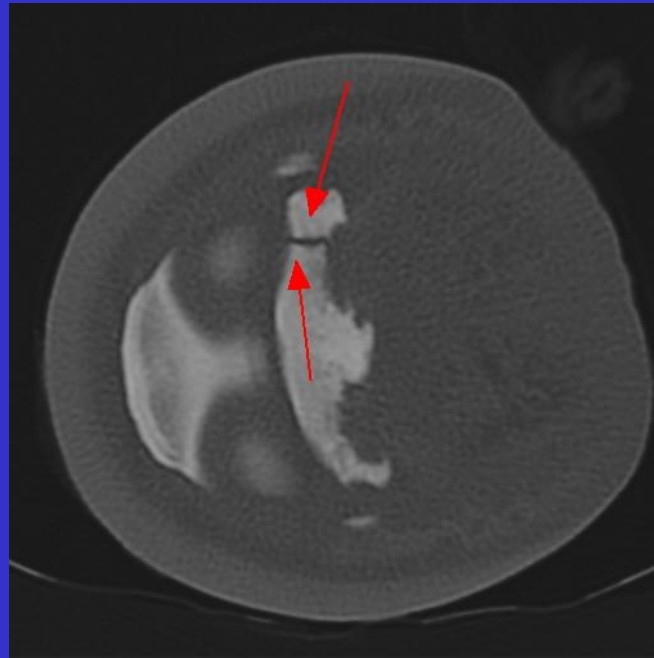
Strahlbeinfraktur



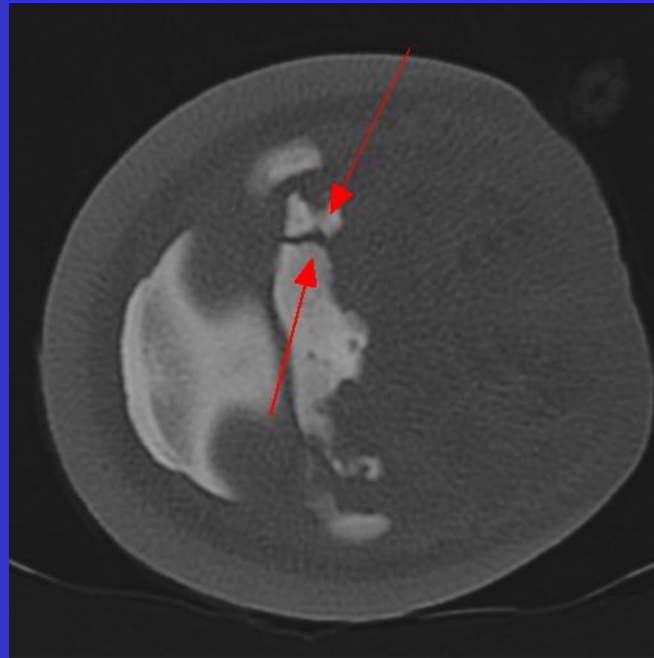
Strahlbeinfraktur



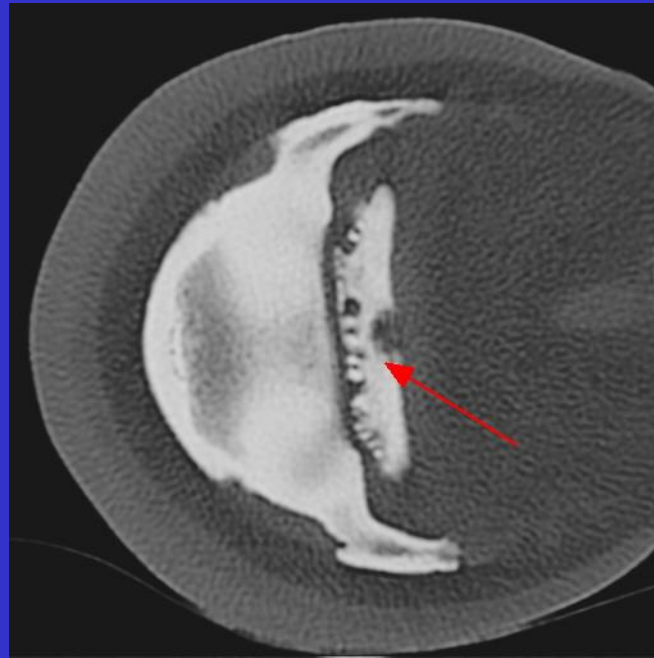
Strahlbeinfraktur



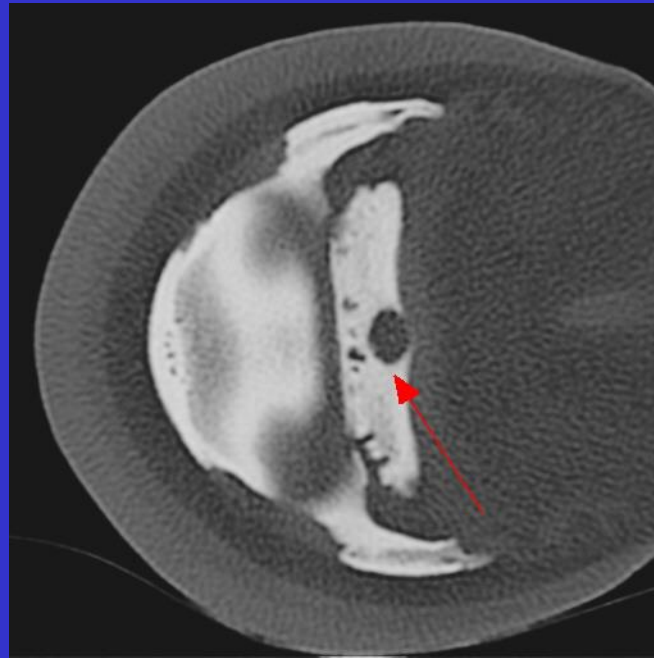
Strahlbeinfraktur



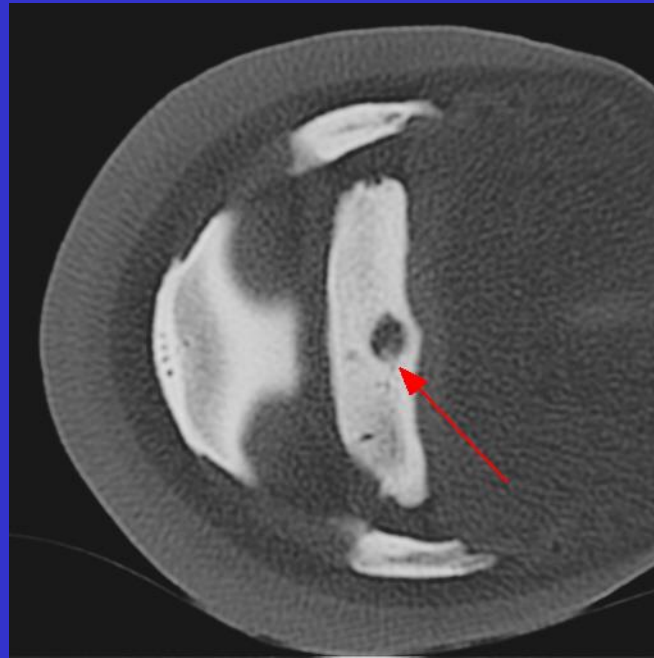
Strahlbeinzyste



Strahlbeinzyste



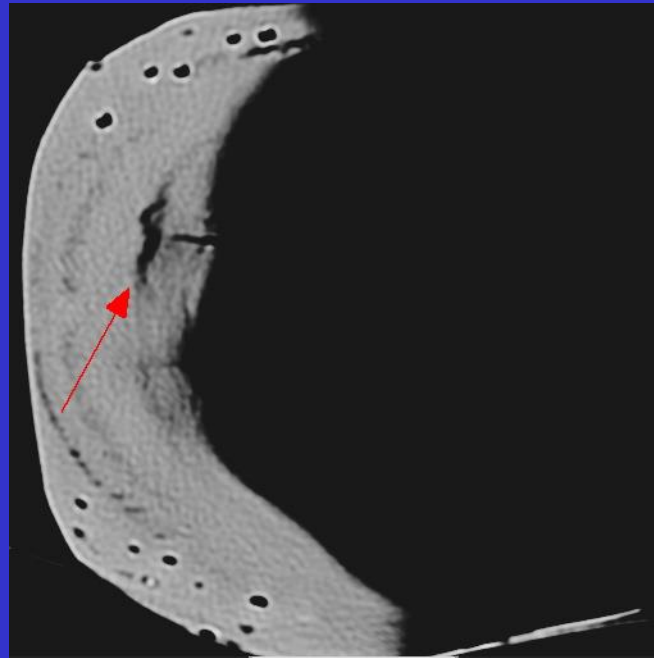
Strahlbeinzyste



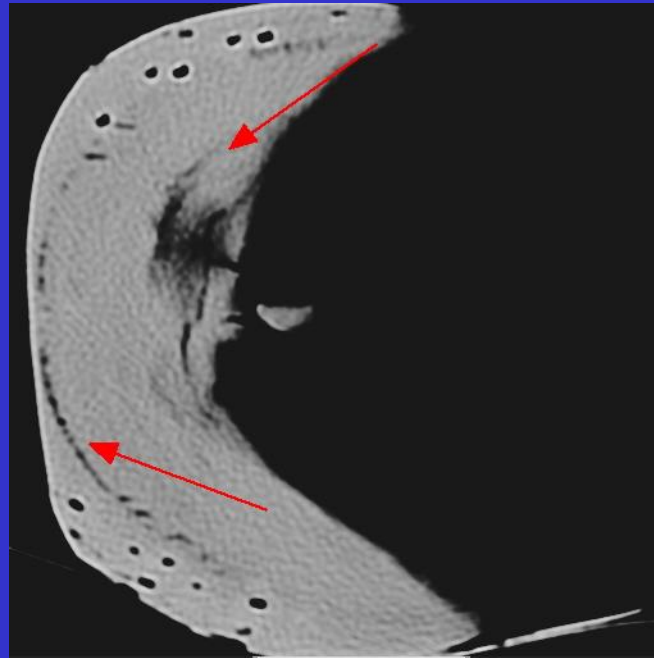
Rehe



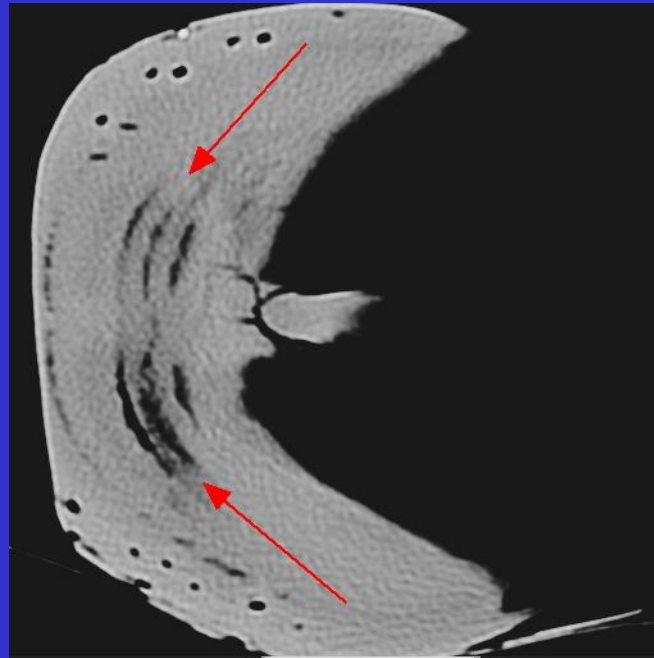
Rehe



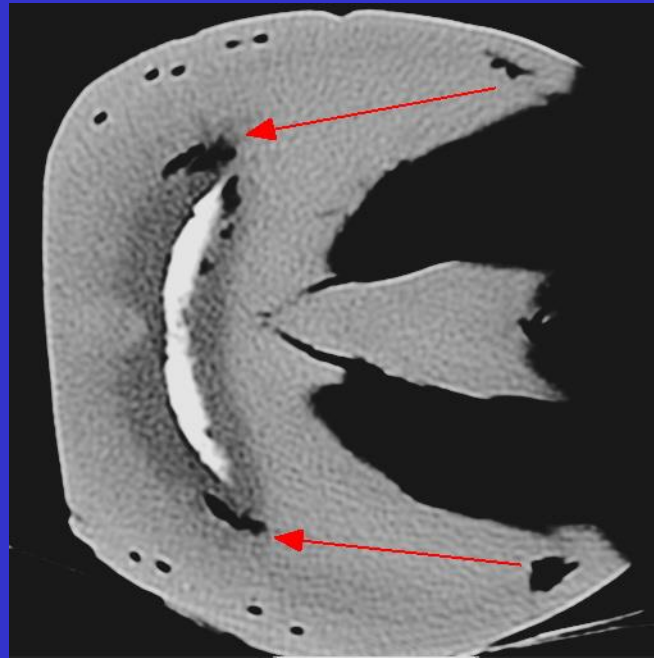
Rehe



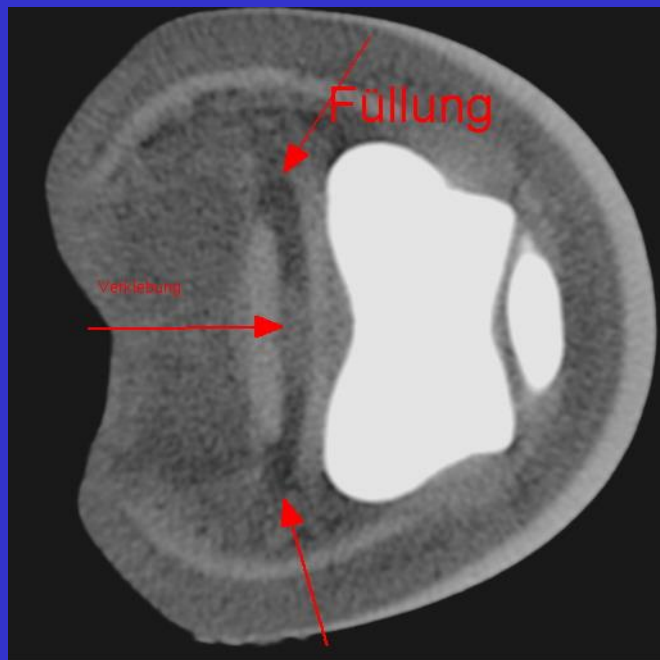
Rehe



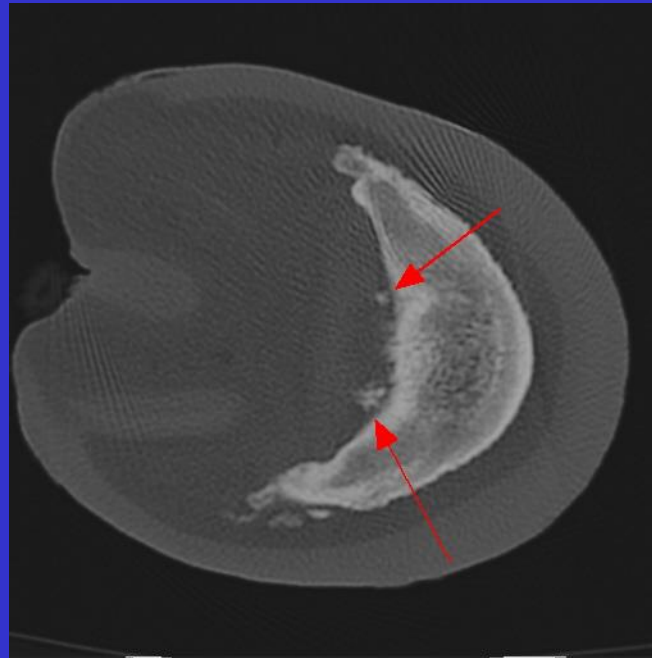
Rehe



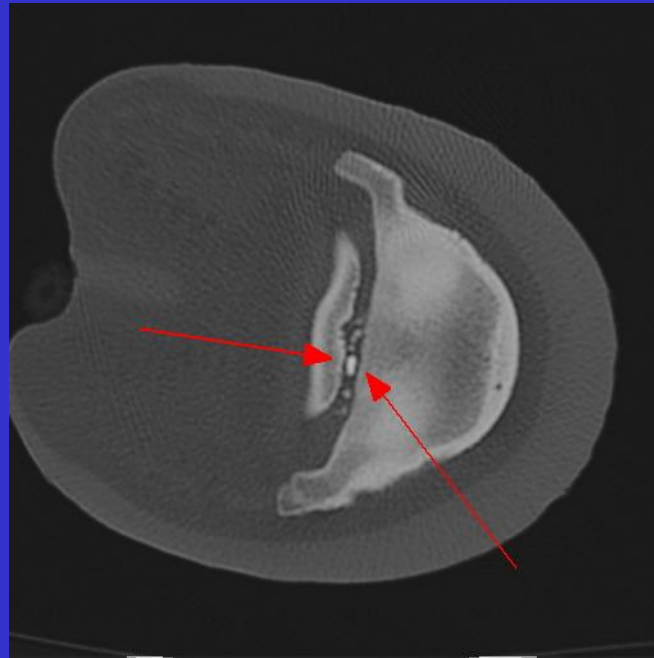
Bursitis



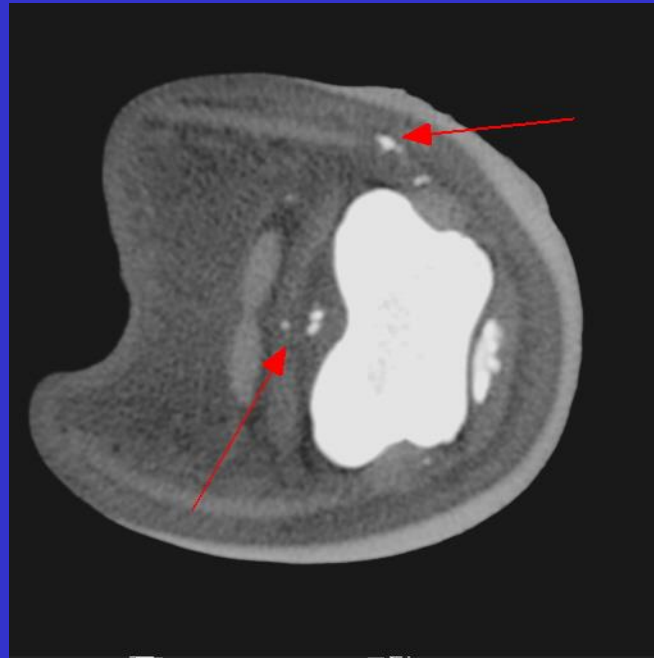
Spiegel- Metaplasie



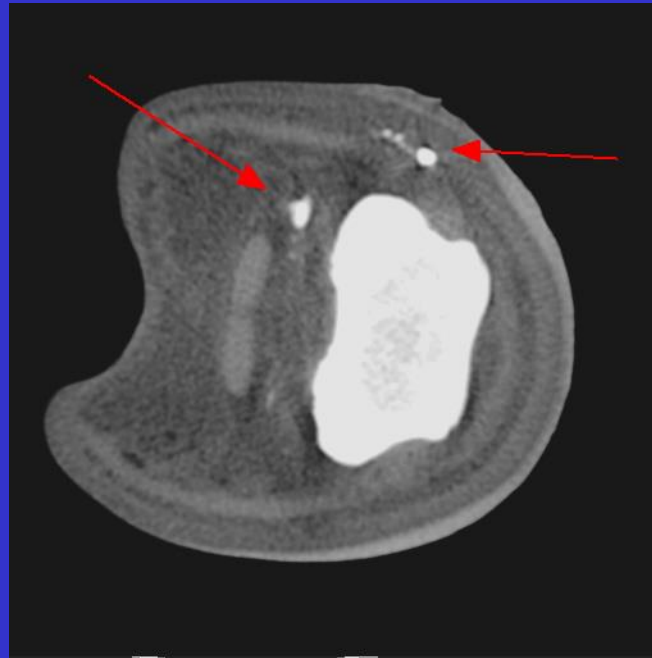
Spiegel- Metaplasie



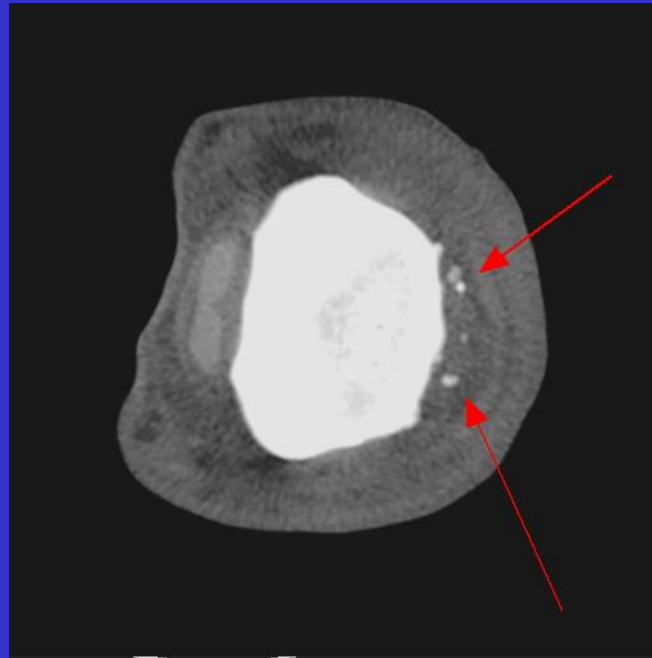
Spiegel- Metaplasie



Spiegel- Metaplasie



Spiegel- Metaplasie



Weißer Linie

- Weiße Linie:
Verbindungsline des Saumbandes zwischen Hufwand und Hufsohle = „bewegliche“ Verbindung
- Die weiße Linie ist viel breiter als eine Linie, auch selten nie rein weiß!
- Sie ist ein mehrerer mm breiter Saum der unterschiedlich gefärbt sein kann.

Funktion der weißen Linie

- Elastische, scharnierartige Verbindung zwischen Hufwand und Hufsohle
- Indikator zur Beurteilung der Hufgesundheits durch den Hufschmied und dem Tierarzt

Untersuchungskriterien für Hufschmiede und Tierärzte der weißen Linie

1. Farbe
2. Struktur
3. Hornbeschaffenheit
4. Ausdehnung in der Breite

Weitere Untersuchungskriterien für Hufschmied und Tierarzt

1. Wärme
2. Pulsation
3. Hufzange
4. Lahmheit

Ursachen für Veränderungen der weißen Linie

Äußere Faktoren

Stallmilieu	Strohhaltung, Spänehaltung, Matratzenhaltung
	Trockene, feuchte Koppel
	Ammoniakgehalt, Reaktionen auf zuviel Uringehalt in der Einstreu
	Zu massives Aufbrennen des Hufeisens
	Hufprellungen, Trauma wie Anschlagen etc.
	Zu starker Beschnitt

Ursachen für Veränderungen der weißen Linie

Innere Faktoren

Allgemein	Allgemeine Qualitätsmängel im Grundfutter
	Mängel wie Zinkmangel, Biotinmangel
	Hufrehe
	Hornsäule
	Ecckstrebenbrüche
	Hohle Wand
	Keratom- Tumor der Hufwand
	Hornperle
	Nageldruck/ Vernagelung
	Steindrücke

White- Line- Disease

- Aufweichen der weißen Linie durch Bakterien, Pilze
- Es entstehen Risse, Spalte und Hohlräume
- Es kann zur völligen Degeneration der weißen Linie kommen und teilweise zur Ablösung der äußeren Hornkapselbereiche

Es gibt also bekanntlich viele Ursachen der Veränderung der weißen Linie; daher kann eine Beurteilung nur sehr sorgfältig und vorsichtig geschehen.

„Schnelle Diagnosen“ sind meist nicht zu erstellen.